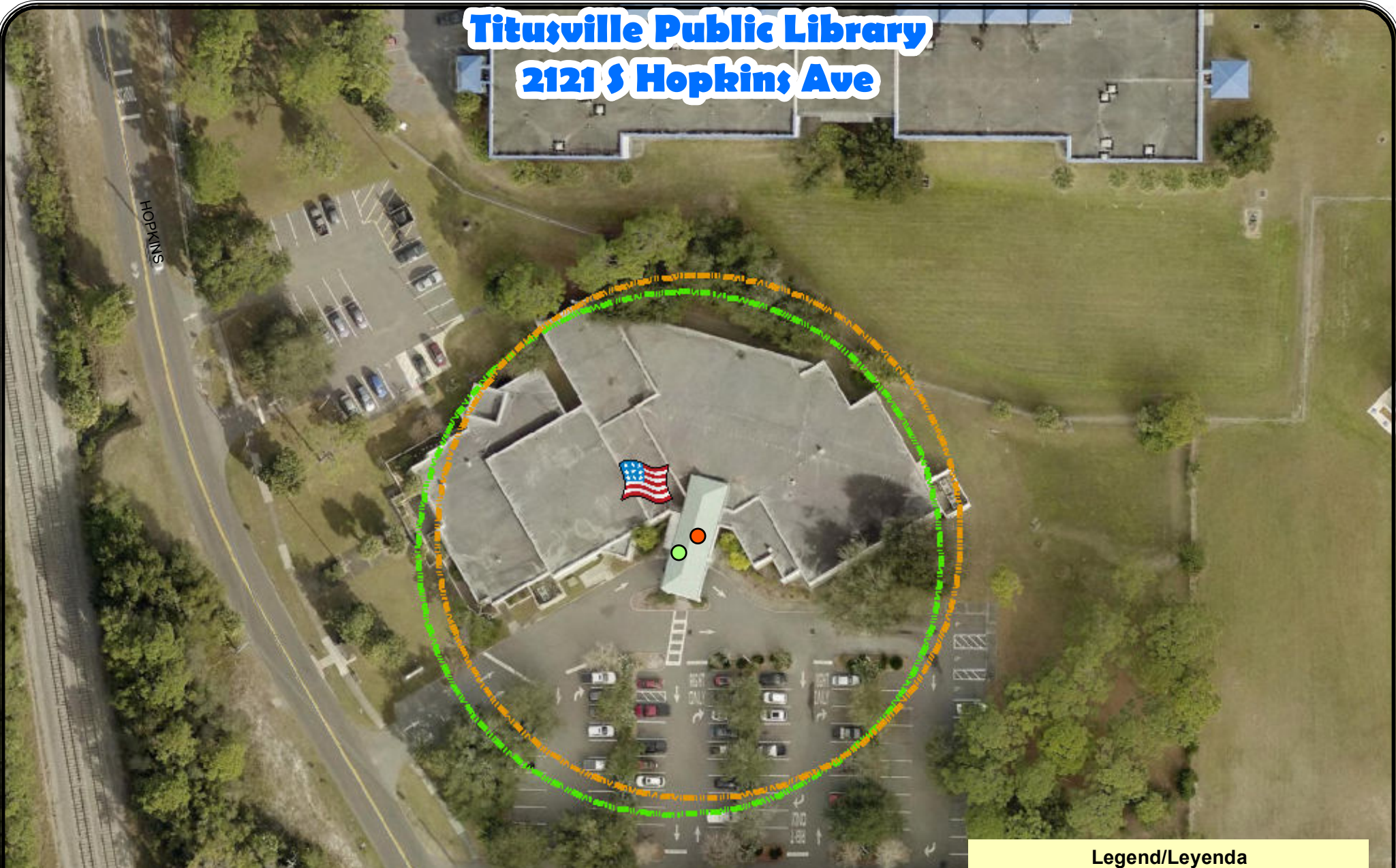







Titusville Public Library 2121 S Hopkins Ave



Florida Statute 102.031(4)(a) No person, political committee, or other group or organization may solicit voters inside the polling place or within 150 feet of a secure ballot intake station or the entrance to any polling place, a polling room where the polling place is also a polling room, an early voting site, or an office of the supervisor where vote-by-mail ballots are requested and printed on demand for the convenience of electors who appear in person to request them. Before the opening of a secure ballot intake station location, a polling place, or an early voting site, the clerk or supervisor shall designate the no-solicitation zone and mark the boundaries

Estatuto de Florida 102.031(4) (a) Ninguna persona, comité político u otro grupo u organización puede solicitar votantes dentro el lugar de votación o dentro de los 150 pies de una estación segura de depósito de boletas o la entrada a cualquier lugar de votación, una sala de votación donde el lugar de votación es también una sala de votación, un sitio de votación anticipada o una oficina del supervisor donde se solicitan imprimen las boletas de votación por correo bajo demanda para la conveniencia de los electores que se solicitarlos. Antes de la apertura de una estación segura de depósito de boletas, un lugar de votación o un lugar de votación anticipada, el secretario o supervisor designará la zona de no solicitación y marcará los límites.

Legend/Leyenda

-  Polling Location
Lugar de votación
-  Secure Ballot Intake Station
Estación Segura de Depósito de Boletas
-  Entrance
Entrada
-  Secure Ballot Intake Station_150 Ft Boundary
Estación Segura de Depósito de Boletas_Limite de 150 pies
-  150 Foot Boundary
Limite de 150 pies